

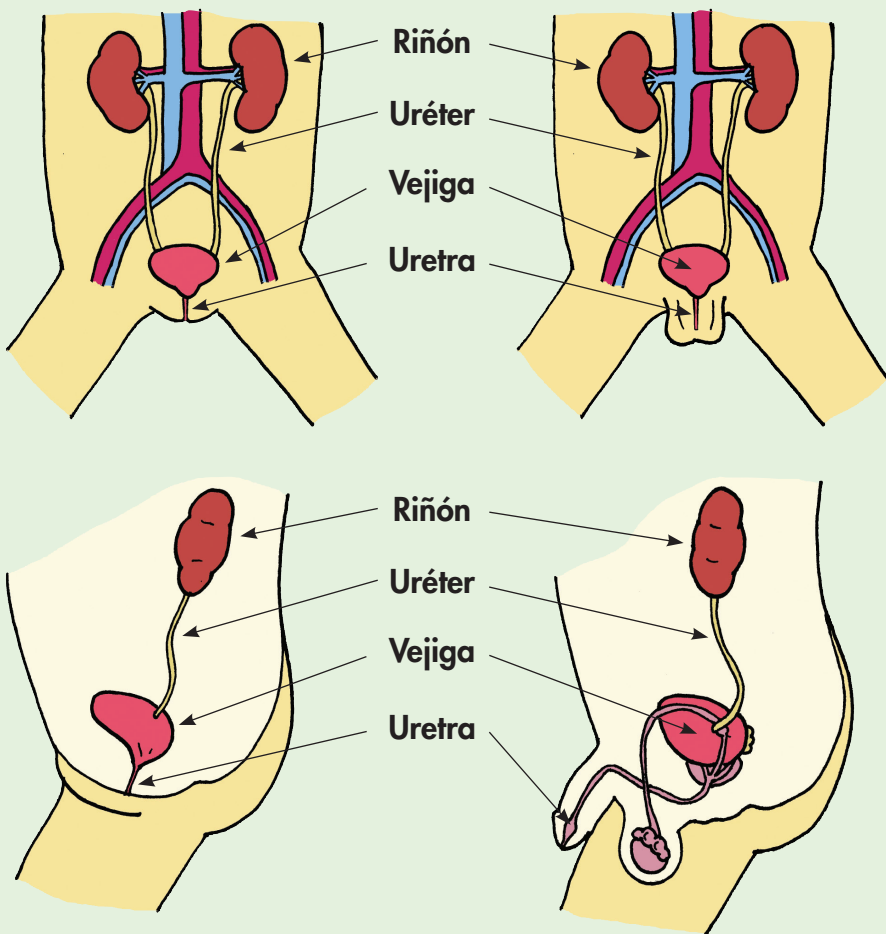
¿Qué es una tomografía renal Mag 3?



We Treat Kids Better

¿Qué es una tomografía renal Mag 3?

Una tomografía renal Mag 3 es una prueba que toma fotografías de cómo están funcionando los riñones.



Sistema urinario

Preparación para la prueba

- Si usted está embarazada, pregunte al personal de medicina nuclear sobre las instrucciones de seguridad
- El día de la prueba su niño deberá usar ropa cómoda y ligera.
- Los niños que vienen de visita deben permanecer en la sala de espera y no se les puede dejar solos. Si usted planea entrar al cuarto de la prueba con su niño, favor de traer a otro adulto con usted para que cuide a sus demás niños.

¿Qué pasará durante la prueba?

- Un miembro del personal traerá a su niño y a usted a la estación de enfermeras.
- Su niño va a necesitar que se le coloque una línea intravenosa (IV).
- Para colocar la línea intravenosa (IV), primero la enfermera buscará una buena vena (usualmente en las manos o brazos), luego limpiará el área donde le rociará un aerosol frío especial para ayudar a su niño a no sentir tanto. Luego usará una aguja para colocar una pequeña sonda en la vena de su niño.
- Una vez que la línea intravenosa esté en su lugar, se sacará la aguja dejando puesta solamente la sonda. Las enfermeras pasarán agua especial por la línea intravenosa para asegurarse que está en el lugar correcto y luego la fijarán con cinta adhesiva para ayudar a que se quede en su lugar y evitar que su niño mueva la parte de su cuerpo donde se encuentra la línea intravenosa (IV).

- Después que se le coloque la línea intravenosa su niño necesitará quitarse sus pantalones y su ropa interior.
- La enfermera limpiará la uretra de su niño (la abertura del pene para los niños y cerca de la vagina para las niñas, por donde sale la orina) con jabón que se siente frío y mojado. El jabón podría causar una sensación de hormigueo.
- La enfermera pondrá un poco de gel en una sonda pequeña (catéter) para ayudar a que se deslice hacia la vejiga por la uretra. Su niño se sentirá incómodo cuando se le esté colocando la sonda. Podría ser una sensación de presión o de un pellizco.
- Se usará un pedacito de cinta adhesiva para mantener la sonda en la parte interna de la pierna de su niño. Entonces su niño se pondrá su ropa.
- Un miembro del personal traerá a usted y a su niño al cuarto donde se tomarán las fotografías del escáner renal.
- Su niño se acostará en la camilla de procedimientos y se quitará parte de su ropa para poder usar la sonda.
- El técnico en medicina nuclear pondrá el extremo opuesto de la sonda (catéter) en un orinal para drenar la orina durante la prueba.
- El técnico en medicina nuclear conectará los líquidos a la línea intravenosa para mantener el cuerpo de su niño hidratado durante la prueba.
- El técnico en medicina nuclear le ayudará a su niño a acomodarse sobre la cama de procedimientos y en la posición correcta para las fotografías y colocará un cinturón o amarre de seguridad por su cuerpo.

- Su niño tendrá que estar acostado completamente inmóvil durante una hora.
- Usted podrá sentarse junto a su niño durante la prueba y él podrá ver una película durante la prueba (hay muchas películas para su niño o usted puede traer un DVD o video de su casa).
- Una vez que todas las imágenes se hayan tomado, el técnico en medicina nuclear sacará la línea intravenosa de su niño y la sonda (catéter) y podrá irse a casa.

¿Cómo puedo ayudar a mi niño?

- Explíquelo a su niño por qué se necesita la prueba y lo que sucederá durante la prueba usando palabras simples que sean familiares para usted y su niño.
- Dígale a su niño la verdad sobre la prueba.
- Antes de la prueba, ponga a su niño a que practique en casa quedándose inmóvil.



- Traiga de su casa cosas que le consuelan y que su niño disfruta, como un juguete favorito, cobija, libro, una película en VHS o DVD, etc.
- Hable o juegue con su niño durante el examen (como “I Spy”, lectura de libros, contar cuentos, escuchar música o jugar con juguetes—hay algunos juguetes disponibles en el cuarto del examen).
- Dígale a su niño que haga respiraciones profundas. Practique la respiración profunda en casa antes de la prueba haciendo como que sopla burbujas o apaga velas en un pastel de cumpleaños. La respiración profunda puede ayudarle al cuerpo de su niño a facilitar la colocación y extracción del catéter.
- Halague y dele apoyo a su niño durante la prueba (dígame “muy bien que te mantienes quieto”, y reconozca sus sentimientos).
- Haga preguntas para asegurarse de que tiene toda la información que necesita para estar preparado y apoyar mejor a su niño.

Glosario

Vejiga: una parte del cuerpo que almacena la orina

Catéter: una sonda delgada, flexible (suave)

Línea intravenosa (IV): sonda que se coloca en una vena y que se utiliza para introducir líquidos y medicinas al cuerpo

Técnico en medicina nuclear: persona que toma las imágenes del cuerpo

Uretra: parte del cuerpo que conecta la vejiga con el exterior del cuerpo

Si le gustaría que un especialista en Vida Infantil hablara con su niño sobre la prueba o le diera apoyo, llame al teléfono 323-361-7675.


Referencias:

Children's Hospital Los Angeles CC-197.0 Peripheral IV's (PIV), Insertion, Assessment, and Discontinuation

Caffey's Pediatric Diagnostic Imaging, Eleventh Edition, 2008, Thomas L. Slovis, Renal Scan Volume 1, p. 179

Children's Hospital Los Angeles Policy and Procedure CC-186.0
Urinary Catheterization

Children's Hospital Los Angeles Radiology Policy and Procedure 160-H2
Renal with washout Scan (Lasix)



4650 Sunset Blvd. | Los Angeles, CA 90027 | CHLA.org

© 2013 Children's Hospital Los Angeles

Renal Scan_v2 Radiology Division_SP